

ErgoRack™



Die einzigartige ergonomische
Dachträgerlösung
für jeden Einsatz.

ErgoRack™ *Entdecken Sie den einzigartigen ergonomischen Vorteil*

Mit seiner leichten Alu-Konstruktion beansprucht ErgoRack nur ein Drittel der zulässigen Dachlast von Nutzfahrzeugen. Unser ergonomisches System mit seiner patentierten Konstruktion ermöglicht das sichere, schnelle Auf- und Abladen von Leitern vom Boden aus – unabhängig von der Höhe des Fahrzeugs.

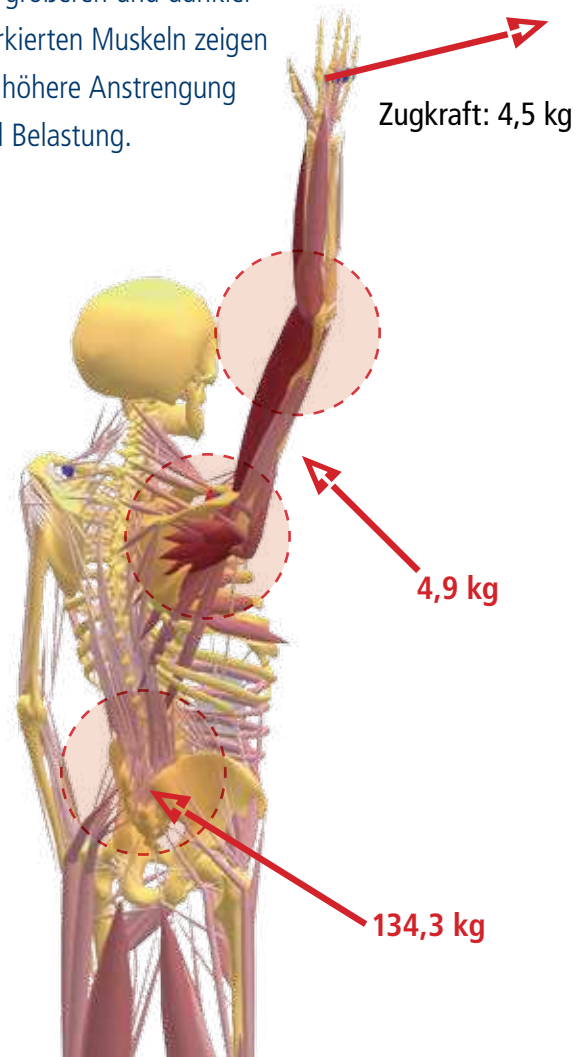
Ergonomischer Vorteil

Im Gegensatz zu vielen anderen Methoden, mit denen Leitern auf das Dach eines Nutzfahrzeugs geladen und heruntergeholt werden, belastet ErgoRack den unteren Rücken und die Schultern hierbei wenig. Leitern werden automatisch vom Boden aus am System gesichert. Damit wird es unnötig, sich zu strecken oder aufs Dach zu klettern. Die Grafik zeigt, wie ergonomisch richtige Bewegungsabläufe die Belastung des Körpers vermindern, um dieselbe Kraft aufzuwenden. Mit ErgoRack lassen sich zwei Drittel der physischen Belastung vermeiden.



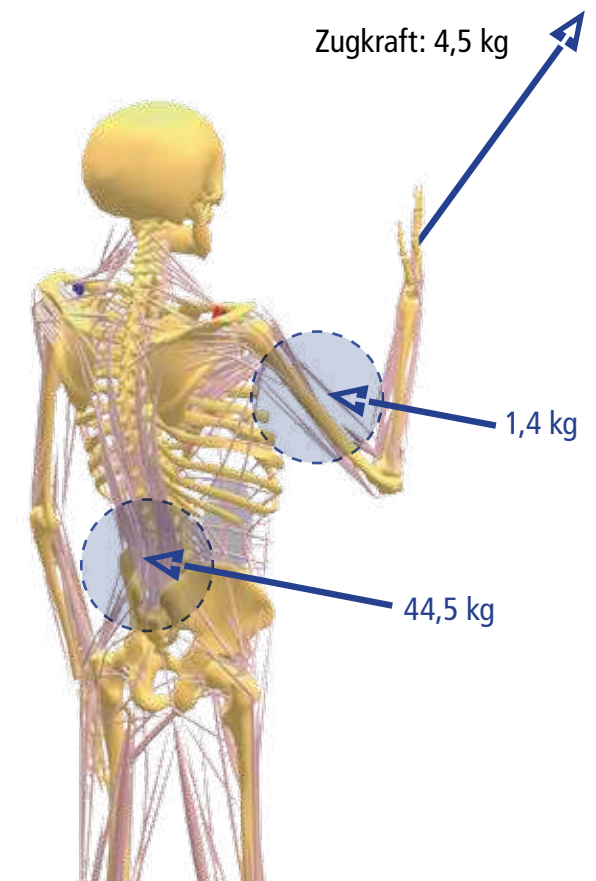
✗ **Herkömmliche Dachträgerlösung**

Die größeren und dunkler markierten Muskeln zeigen die höhere Anstrengung und Belastung.



✓ **ErgoRack-Lösung**

Zwei Drittel der physischen Belastung lassen sich durch Verwendung des ergonomischen ErgoRack-Systems vermeiden.



Merkmale der einzigartigen Dachträgerlösung

Für jeden Leitertyp geeignet

Die Bügel lassen sich an alle gewünschten Arten und Größen von Leitern anpassen.

Auto Clamp

Mit der patentierten Schnellverriegelung Auto Clamp wird die Leiter mit einem Griff schnell und ohne Zusatzgurte arretiert.

Montagepunkte

Die Montage eines ErgoRack auf dem Dach erfolgt an der Regenrinne oder an vorhandenen Befestigungspunkten mit oder ohne Adapterschienen, die zusätzliche Stoßkräfte aufnehmen können.

Hydraulikzylinder

Der Hydraulikzylinder federt die Bewegung des Leiternliftes ab und unterstützt eine mühelose Bedienung.

Diebstahlsicherung

Ein Vorhängeschloss schützt die Leitern vor Diebstahl.

Bedienungshebel

Der ergonomische Griff wird immer vom Boden aus bedient und hebt die Leiter auf das Dach und wieder herunter.



ErgoRack S-Clamp

Einfacher und effizienter Transport leichter Stufen- und Ausziehleitern auf Fahrzeugen mit niedrigem Dach. Jede S-Clamp arretiert die Leiter fest mit einem **manuell zu bedienenden Griff**. Der Bügel im vorderen Bereich des Dachträgers hilft dem Anwender dabei, die Leiter kontrolliert auf den Träger oder von ihm herunter zu heben. Für einen sicheren Transport arretieren zwei Haken die Leiter an Ort und Stelle.

Für Leitern bis zu 55 kg



Zum Auf- und Abladen:

Die Leiter auf den vorderen Haken hängen und auf den Dachträger heben. Den Griff drehen, um den Haken nach oben zu rotieren, und die Leiter fest an Ort und Stelle zu arretieren.



ErgoRack Rotation

ErgoRack Rotation bringt die Leiter herunter in eine **waagerechte Position** an der Fahrzeugseite: geeignet für Leitern bis zu 35 kg. ErgoRack für Fahrzeuge mit Hochdach ist mit einem zusätzlichen Auszug ausgestattet, um die Leiter auf die ergonomisch richtige Höhe abzusenken. Der Anwender steht fest am Boden und kann die Leiter so ganz einfach auf das Fahrzeug und wieder herunter laden. Das Heben schwerer Lasten über Schulterhöhe und das Klettern auf das Nutzfahrzeug wird vermieden und das Verletzungsrisiko sinkt beträchtlich.

Für Leitern bis zu 35 kg





ErgoRack Inclined

ErgoRack Inclined eignet sich für Leitern bis zu 55 kg und senkt die Leiter in eine **geneigte Position** an der Seite des Fahrzeugs ab. Der Auszug für Hochdachfahrzeuge ist auch für ErgoRack Inclined erhältlich. Das Risiko möglicher Rückenverletzungen wird deutlich vermindert, wenn ErgoRack vom Boden aus bedient wird.

Für Leitern bis zu 55 kg

ErgoRack-Bedienung

Universell, einfach und sicher

Unabhängig von der Höhe des Fahrzeugs ermöglichen die Leiternlifts von Prime Design Europe ein einfaches, schnelles und sicheres Auf- und Abladen einer Leiter. Der Hydraulikzylinder steuert die Gleitgeschwindigkeit, federt die Bewegung des Leiternliftes ab und unterstützt auf diese Weise eine mühelose Bedienung.



3 – Hochdachfahrzeuge: Heben Sie den Auszug nach oben, bis er fixiert ist;



1 – Die Leiter auf den vorderen Träger legen;



2 – Das hintere Ende der Leiter auf den hinteren Träger heben;



4 – Ziehen Sie am Griff, um die Leiter auf das Dach zu drehen. Gehen Sie dabei mit ausgestrecktem Arm rückwärts;



5 – Die Auto Clamp arretiert die Leiter ohne zusätzliche Zurrgurte. Bringen Sie das Vorhängeschloss als Diebstahlschutz an.

Vorteile von ErgoRack



ErgoRack ist die **ergonomisch gesehen beste Lösung**, um Leitern auf Ihrem Dachträger zu befestigen. Er wird immer vom Boden aus bedient. Das senkt die Belastung des unteren Rückens und des Schultergürtels um zwei Drittel.



ErgoRack ist **korrosionsfrei** und kann an vorhandenen Befestigungspunkten fixiert werden. So wird der Restwert des Fahrzeugs nicht beeinträchtigt.



Die leichte Aluminiumkonstruktion **spart Kraftstoff** und erhöht die Ladekapazität.



ErgoRack gibt es in **unterschiedlichen Varianten** entsprechend den Kundenwünschen und Fahrzeugtypen. Er spart nicht nur Zeit und Geld, sondern gewährleistet auch eine sichere Bedienung.



Leitern (höchstens 55 kg) werden automatisch mit einer **Auto Clamp** auf dem Dach fixiert.



Die Alu-Konstruktion (höchstens 35 % der zulässigen Dachlast) ermöglicht, dass eine **höhere Nutzlast** auf dem Träger mitgenommen werden kann.



Prime Design Europe gewährt drei Jahre **Garantie** gegen Material- und Produktionsmängel.



Umweltfreundlich und sicher! Zu **100 % recycelbare** Materialien schonen die Umwelt.



Bei der Konstruktion von ErgoRack wurde an **Ergonomie und Sicherheit** gedacht.

Die perfekte Lösung in jeder Situation



Ergonomisches Auf- und Abladen von Leitern bei einem mit Gefälle geparkten Fahrzeug.



ErgoRack lässt sich auch in engen Parklücken einfach bedienen.



Die Bedienung von den Seiten ermöglicht ein Auf- und Abladen von Leitern bei beengten Parkgelegenheiten.

ErgoRack Zubehör

ErgoRack bietet ein ständig wachsendes Zubehörsortiment.



Heckrolle

Die leicht am hinteren Ende des Dachträgers zu montierende Laderolle sorgt für ein komfortables Auf- und Abladen langer Gegenstände.



Ladungsstopper

Ladungsstopper haben eine Gummioberfläche und halten die Ladung an Ort und Stelle.



Aluminium-Laderohr

Auf beiden Seiten abschließbares Laderohr (2–5 m lang, 125 mm im Quadrat): Die Montage erfolgt mit einem Bügel auf Querträgern, sodass das Innere vollständig zum Beladen zur Verfügung steht.



Montagebügel für Rundumleuchte

Mit besonderen Montagebügeln kann die Rundumleuchte auf den Querträgern befestigt werden.



Zusätzlicher Querträger

Ein zusätzlicher Querträger für ein einfaches Auf- und Abladen kurzer Leitern oder Gegenstände.



Diebstahlsicherung

Ein Vorhängeschloss schützt die Leitern vor Diebstahl.

Montage eines ErgoRack

Die Schienen folgen perfekt der Dachkontur, sorgen für eine aerodynamische Form und absorbieren zusätzliche Stöße bei Unfällen. Das verstellbare Befestigungssystem gestattet die optimale Positionierung der Querträger – ganz individuell entsprechend Ihrer Ladung.



Steife Schienen



Regenrinne



Flexible Schienen



ErgoRack@Work

Kundenspezifische Lösungen

ErgoRack bietet eine kundenspezifische Lösung für jeden Typ und jede Größe von Leitern. ErgoRack Inclined für schwere oder lange Leitern erleichtert die Bedienung des Systems. Die Leiternsicherung lässt sich an die Höhe der liegenden Leiter anpassen (ein-, zwei- oder dreiläufig).

