

# Produktgruppe 9

Flügeltürschränke

Schiebetürschränke







# Serie 22-24

## Flügeltürschränke



Grösse: 512x555 mm  
Seite 270



Grösse: 1026x555 mm  
Seite 272



Grösse: 1026x400 mm  
Seite 282



Grösse: 800x400 mm  
Seite 285



### Standardfarben:

RAL 5012 RAL 6011 RAL 7035 RAL 9010



5 Jahre Garantie



Schränke müssen an Böden oder Wänden befestigt werden.



Satz Bodenverankerung

Art. Nr.

06-00030







# Serie 24

# 512x555 mm



## Schrankgehäuse mit Flügeltür.

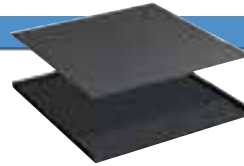
Verschweißte Konstruktion aus Qualitätsstahlblech. Die Flügeltür einschl. Verstärkungsprofil aus einem Stück schließt bündig mit dem Gehäuse ab. Serienmäßig mit

Sicherheitszylinderschloss mit 2 Schlüsseln.

Zur Aufnahme von Verstellböden und Schubladen, Verstellbarkeit 25:25 mm.

Breite mm	Tiefe mm	Höhe mm	Lichte Höhe mm	Art. Nr.
512	555	1000	850	<b>24-11000</b>

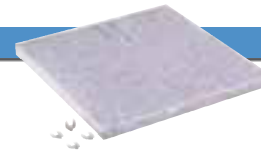
Farben: gemäß Standardfarben



## Abrollrand 3-seitig aus Stahlblech.

Breite mm	Tiefe mm	Höhe mm	Abrollrand mit	
			Gummi Art. Nr.	Gummibelag Art. Nr.
512	555	20	<b>24-10025</b>	-
507	550	3	-	<b>24-10022</b>

Farbe: Abrollrand: Schwarz - Gummibelag: Schwarz



## Verstellboden

aus Stahlblech, verzinkt.  
Inkl. Bodenträger

Nutz- breite mm	Nutz- tiefe mm	Höhe mm	Tragfähigkeit kg	ungeschlitzt Art. Nr.
486	500	35	70	<b>24-10034</b>

Bodenträger (Ersatzteile) - Verp. Einh.: 16 Stk. **52-00006**



## Schreibpultaufsatz aus Stahlblech

Mit Schublade, Fronthöhe 100 mm, Schreibfläche mit vorderer Abrollleiste.

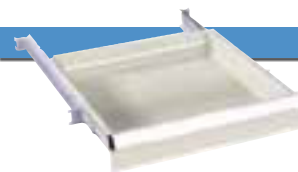
Breite mm	Tiefe mm	Höhe mm	Front- höhe Schublade mm	Tragfähig- keit kg *	Art. Nr.
512	557	250/100	100 E	50	<b>24-10100</b>
512	557	250/100	100 V	50	<b>24-10101</b>

E = Einfachauszug: 85 - 90% ausziehbar

V = Vollauszug: 100% ausziehbar

\* Tragfähigkeit bei gleichmässig verteilter Last

Farben: gemäß Standardfarben



## Schubladen

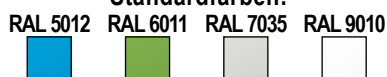
Aus Qualitätsstahlblech.  
Vorne und hinten Schlitzungen und gelochter Boden.

Front- höhe mm	Nutz- breite mm	Nutz- tiefe mm	ausziehbar %	Tragfähig- keit kg *	Art. Nr.
100 E	486	459	85	50	<b>24-13100</b>
100 V	486	459	100	50	<b>24-13101</b>

\* Tragfähigkeit bei gleichmässig verteilter Last

Farbe: Lichtgrau RAL 7035

### Standardfarben:



## Bestellbeispiele



**03 13**  
100 V 100 E

Grösse:	Art. Nr.
512x555x1000 mm	24-11000-03
	24-11000-13

Ausstattung:  
1 Schublade  
1 Verstellboden



**04 14**  
100 V 100 E

Grösse:	Art. Nr.
512x555x1000 mm	24-11000-04
	24-11000-14

Ausstattung:  
1 Schublade  
2 Verstellböden



**06 16**  
100 V 100 E

Grösse:	Art. Nr.
512x555x1000 mm	24-11000-06
	24-11000-16

Ausstattung:  
2 Schubladen



**07 17**  
100 V 100 E  
100 V 100 E

Grösse:	Art. Nr.
512x555x1000 mm	24-11000-07
	24-11000-17

Ausstattung:  
2 Schubladen  
1 Verstellboden



**08 18**  
100 V 100 E  
100 V 100 E  
100 V 100 E

Grösse:	Art. Nr.
512x555x1000 mm	24-11000-08
	24-11000-18

Ausstattung:  
3 Schubladen







**01**  
100 E

Grösse:	Art. Nr.
512x555x1250 mm	24-11090-01

Ausstattung:  
1 Schreibpultaufsatz mit 1 Schublade  
2 Verstellböden

### Standardfarben:

RAL 5012  RAL 6011  RAL 7035  RAL 9010 





# Serie 24

# 1026x555 mm

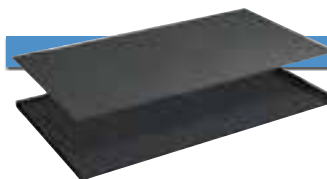


**Schrankgehäuse**  
mit Flügeltüren.

Verschweißte Konstruktion aus Qualitätsstahlblech. Zur Aufnahme von Verstellböden und Schubladen, Verstellbarkeit 25:25 mm. Die Flügeltüren einschl. Verstärkungsprofil aus einem Stück schließen bündig mit dem Gehäuse ab. Serienmäßig mit 2 Schlüssel. Wahlweise mit Trennwand.

Breite mm	Tiefe mm	Höhe mm	Lichte Höhe mm	ohne Trennwand Art. Nr.	mit Trennwand Art. Nr.
1026	555	1000	850	<b>24-31000</b>	<b>24-31010</b>

Farben: gemäß Standardfarben



**Abrollrand 3-seitig**  
aus Stahlblech.

Breite mm	Tiefe mm	Höhe mm	Abrollrand mit	
			Gummi Art. Nr.	Gummibelag Art. Nr.
1026	555	20	<b>24-30025</b>	-
1021	550	3	-	<b>24-30022</b>

Farbe: Abrollrand: Schwarz - Gummibelag: Schwarz



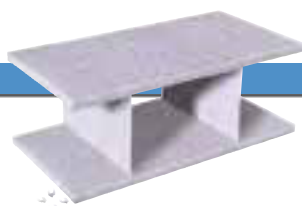
**Verstellböden**  
aus Stahlblech, verzinkt  
Inkl. Bodenträger

Nutzbreite mm	Nutztiefe mm	Höhe mm	Tragfähigkeit kg	ungeschlitzt / geschlitzt	
				Art. Nr.	Art. Nr.
486	500	35	70	* <b>24-10034</b>	-
1000	500	35	70	-	<b>24-30036</b>

\* Nur in Schränke mit Trennwand einsetzbar.

Bodenträger (Ersatzteile) - Verp. Einh.: 16 Stk.

**52-00006**



**Fachtrennwände**  
aus Stahlblech, verzinkt.

Fachhöhe OK-OK mm	Lichte Höhe zwischen den Böden mm	Art. Nr.
200	165	<b>52-65020</b>
300	265	<b>52-65030</b>



**Trennwand**  
aus Stahlblech, verzinkt

Länge mm	Höhe mm	Art. Nr.
495	100	<b>52-61050</b>



**Schubladen**

Aus Qualitätsstahlblech.  
Vorne und hinten Schlitzungen und gelochte Böden.

Fronthöhe mm	Nutzbreite mm	Nutztiefe mm	Tragfähigkeit ausziehbar %	Tragfähigkeit	
				kg *	Art. Nr.
100 E	486	459	85	50	* <b>24-13100</b>
100 V	486	459	100	50	* <b>24-13101</b>
100 E	918	459	85	50	<b>24-33100</b>
100 V	918	459	100	50	<b>24-33101</b>

\* Nur in Schränke mit Trennwand einsetzbar.

\* Tragfähigkeit bei gleichmässig verteilter Last

Farbe: Lichtgrau RAL 7035

**Standardfarben:**

RAL 5012 RAL 6011 RAL 7035 RAL 9010



## Bestellbeispiele



Grösse:	Art. Nr.
1026x555x1000 mm	24-31000-01
Ausstattung:	
1 Verstellboden	



Grösse:	Art. Nr.
1026x555x1000 mm	24-31000-02
Ausstattung:	
2 Verstellböden	



Grösse:	Art. Nr.
1026x555x1000 mm	24-31000-03
Ausstattung:	
1 Schublade	
1 Verstellboden	

**03 13**  
100 V 100 E



Grösse:	Art. Nr.
1026x555x1000 mm	24-31000-04
Ausstattung:	
1 Schublade	
2 Verstellböden	

**04 14**  
100 V 100 E



Grösse:	Art. Nr.
1026x555x1000 mm	24-31000-05
Ausstattung:	
3 Schubladen	
1 Verstellboden	

**05 15**  
100 V 100 E  
100 V 100 E  
100 V 100 E



Grösse:	Art. Nr.
1026x555x1000 mm	24-31000-06
Ausstattung:	
2 Schubladen	

**06 16**  
100 V 100 E  
100 V 100 E





# Serie 24

# 1026x555 mm



**07 17**  
 100 V 100 E  
 100 V 100 E



**08 18**  
 100 V 100 E  
 100 V 100 E  
 100 V 100 E

Größe:	Art. Nr.
1026x555x1000 mm	24-31000-07
	24-31000-17

Ausstattung:  
 2 Schubladen  
 1 Verstellboden

Größe:	Art. Nr.
1026x555x1000 mm	24-31000-08
	24-31000-18

Ausstattung:  
 3 Schubladen



### Standardfarben:

RAL 5012 RAL 6011 RAL 7035 RAL 9010





Grösse:	Art. Nr.
1026x555x1000 mm	24-31010-01
Ausstattung:	
2 Verstellböden	
1 Trennwand	



**03 13**  
100 V 100 E

Grösse:	Art. Nr.
1026x555x1000 mm	24-31010-03
Ausstattung:	
2 Schubladen	
2 Verstellböden	
1 Trennwand	



**04 14**  
100 V 100 E

Grösse:	Art. Nr.
1026x555x1000 mm	24-31010-04
Ausstattung:	
2 Schubladen	
4 Verstellböden	
1 Trennwand	



**06 16**  
100 V 100 E

Grösse:	Art. Nr.
1026x555x1000 mm	24-31010-06
Ausstattung:	
4 Schubladen	
4 Verstellböden	
1 Trennwand	



**10 20**  
100 V 100 E

Grösse:	Art. Nr.
1026x555x1000 mm	24-31010-10
Ausstattung:	
8 Schubladen	
2 Verstellböden	
1 Trennwand	



# Serie 24

# 1026x555 mm



## Schrankgehäuse mit Flügeltüren

Verschweißte Konstruktion aus Qualitätsstahlblech.  
Zur Aufnahme von

Verstellböden und Schubladen, Verstellbarkeit von 25: 25 mm. Die Türen einschl. Verstärkungsprofil aus einem Stück schließen bündig mit dem Gehäuse ab. Wahlweise mit Sichtfenster. Serienmäßig mit Sicherheitszylinderschloss mit 2 Schlüssel. Wahlweise mit Trennwand.

Breite mm	Tiefe mm	Höhe mm	Lichte Höhe mm	ohne Trennwand Art. Nr.	mit Trennwand Art. Nr.
1026	555	2000	1850	<b>24-32000</b>	<b>24-32010</b>

Farben: gemäß Standardfarben

### mit Sichtfenster

Breite mm	Tiefe mm	Höhe mm	Lichte Höhe mm	ohne Trennwand Art. Nr.	mit Trennwand Art. Nr.
1026	555	2000	1850	<b>24-62000</b>	<b>24-62010</b>

Farben: gemäß Standardfarben



## Schubladen

Aus Qualitätsstahlblech.  
Vorne und hinten Schlitzen und gelochte Böden.

Front-höhe mm	Nutzbreite mm	Nutztiefe mm	ausziehbar %	Tragfähigkeit kg *	Art. Nr.
100 E	486	459	85	50	<b>* 24-13100</b>
100 V	486	459	100	50	<b>* 24-13101</b>
100 E	918	459	85	50	<b>24-33100</b>
100 V	918	459	100	50	<b>24-33101</b>

\* Nur in Schränke mit Trennwand einsetzbar.  
\* Tragfähigkeit bei gleichmässig verteilter Last  
Farbe: Lichtgrau RAL 7035



## Verstellböden aus Stahlblech, verzinkt Inkl. Bodenträger

Nutzbreite mm	Nutztiefe mm	Höhe mm	Tragfähigkeit kg	ungeschlitzt Art. Nr.	geschlitzt Art. Nr.
486	500	35	70	<b>* 24-10034</b>	-
1000	500	35	70	-	<b>24-30036</b>

\* Nur in Schränke mit Trennwand einsetzbar.

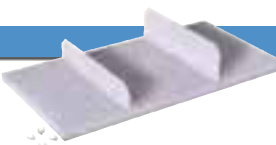
Bodenträger (Ersatzteile) - Verp. Einh.: 16 Stk.

**52-00006**



## Fachtrennwände aus Stahlblech, verzinkt

Fachhöhe OK-OK mm	Lichte Höhe zwischen den Böden mm	Art. Nr.
200	165	<b>52-65020</b>
300	265	<b>52-65030</b>



## Trennwand aus Stahlblech, verzinkt

Länge mm	Höhe mm	Art. Nr.
495	100	<b>52-61050</b>



### Standardfarben:

RAL 5012 RAL 6011 RAL 7035 RAL 9010

276



Tragfähigkeit bei gleichmässig verteilter Last

## Bestellbeispiele



Grösse:	Art. Nr.
1026x555x2000 mm	24-32000-01
Ausstattung:	
4 Verstellböden	



Grösse:	Art. Nr.
1026x555x2000 mm	24-32000-02
Ausstattung:	
5 Verstellböden	



Grösse:	Art. Nr.
1026x555x2000 mm	24-32000-03
Ausstattung:	
3 Schubladen	
4 Verstellböden	

**03 13**  
100 V 100 E  
100 V 100 E  
100 V 100 E



Grösse:	Art. Nr.
1026x555x2000 mm	24-32000-04
Ausstattung:	
4 Schubladen	
2 Verstellböden	

**04 14**  
100 V 100 E  
  
100 V 100 E  
  
100 V 100 E  
  
100 V 100 E



Grösse:	Art. Nr.
1026x555x2000 mm	24-32000-05
Ausstattung:	
5 Schubladen	
2 Verstellböden	

**05 15**  
100 V 100 E  
100 V 100 E  
100 V 100 E  
  
100 V 100 E  
  
100 V 100 E



Grösse:	Art. Nr.
1026x555x2000 mm	24-32000-06
Ausstattung:	
5 Schubladen	
3 Verstellböden	

**06 16**  
100 V 100 E  
  
100 V 100 E  
  
100 V 100 E  
  
100 V 100 E



# Serie 24

# 1026x555 mm



**07 17**  
100 V 100 E  
100 V 100 E  
100 V 100 E  
100 V 100 E  
100 V 100 E

Grösse:	Art. Nr.
1026x555x2000 mm	24-32000-07
	24-32000-17

Ausstattung:  
5 Schubladen  
2 Verstellböden



**08 18**  
100 V 100 E  
100 V 100 E

Grösse:	Art. Nr.
1026x555x2000 mm	24-32000-08
	24-32000-18

Ausstattung:  
2 Schubladen  
3 Verstellböden



**25 26**  
100 V 100 E

Grösse:	Art. Nr.
1026x555x2000 mm	24-32000-25
	24-32000-26

Ausstattung:  
1 Schublade  
4 Verstellböden



**57 58**  
100 V 100 E  
100 V 100 E  
100 V 100 E  
100 V 100 E  
100 V 100 E  
100 V 100 E  
100 V 100 E  
100 V 100 E  
100 V 100 E  
100 V 100 E

Grösse:	Art. Nr.
1026x555x2000 mm	24-32000-57
	24-32000-58

Ausstattung:  
9 Schubladen  
2 Verstellböden

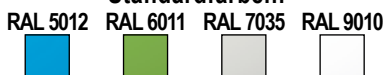


**27 28**  
100 V 100 E  
100 V 100 E  
100 V 100 E  
100 V 100 E  
100 V 100 E

Grösse:	Art. Nr.
1026x555x2000 mm	24-32000-27
	24-32000-28

Ausstattung:  
2 Schubladen  
4 Verstellböden

### Standardfarben:



## Bestellbeispiele



Grösse:	Art. Nr.
1026x555x2000 mm	24-62000-01
Ausstattung:	
4 Verstellböden	



Grösse:	Art. Nr.
1026x555x2000 mm	24-62000-02
Ausstattung:	
5 Verstellböden	



Grösse:	Art. Nr.
1026x555x2000 mm	24-62000-03
Ausstattung:	
3 Schubladen	
4 Verstellböden	

**03 13**  
100 V 100 E  
100 V 100 E  
100 V 100 E



Grösse:	Art. Nr.
1026x555x2000 mm	24-62000-04
Ausstattung:	
4 Schubladen	
2 Verstellböden	

**04 14**  
100 V 100 E  
  
100 V 100 E  
  
100 V 100 E  
  
100 V 100 E



Grösse:	Art. Nr.
1026x555x2000 mm	24-62000-05
Ausstattung:	
5 Schubladen	
2 Verstellböden	

**05 15**  
100 V 100 E  
100 V 100 E  
100 V 100 E  
  
100 V 100 E  
  
100 V 100 E



Grösse:	Art. Nr.
1026x555x2000 mm	24-62000-08
Ausstattung:	
2 Schubladen	
3 Verstellböden	

**08 18**  
100 V 100 E  
100 V 100 E





# Serie 24

# 1026x555 mm



**07 17**  
100 V 100 E  
100 V 100 E

Grösse:	Art. Nr.
1026x555x2000 mm	24-32020-07
	24-32020-17

Ausstattung:  
2 Schubladen  
2 Verstellböden  
1 Lochwand Lichtgrau RAL 7035



**07 17**  
100 V 100 E  
100 V 100 E

Grösse:	Art. Nr.
1026x555x2000 mm	24-32030-07
	24-32030-17

Ausstattung:  
2 Schubladen  
2 Verstellböden  
1 Lochwand Lichtgrau RAL 7035  
Türen mit Lochwände Lichtgrau RAL 7035



**05 15**  
100 V 100 E  
100 V 100 E  
100 V 100 E

Grösse:	Art. Nr.
1026x555x2000 mm	24-32040-05
	24-32040-15

Ausstattung:  
3 Schubladen  
1 Verstellboden  
1 Lochwand Lichtgrau RAL 7035



Grösse:	Art. Nr.
1026x555x2000 mm	24-62020-02

Ausstattung:  
2 Verstellböden  
1 Lochwand Lichtgrau RAL 7035



**07 17**  
100 V 100 E  
100 V 100 E

Grösse:	Art. Nr.
1026x555x2000 mm	24-62020-07
	24-62020-17

Ausstattung:  
2 Schubladen  
2 Verstellböden  
1 Lochwand Lichtgrau RAL 7035



**05 15**  
100 V 100 E  
100 V 100 E  
100 V 100 E

Grösse:	Art. Nr.
1026x555x2000 mm	24-62040-05
	24-62040-15

Ausstattung:  
3 Schubladen  
1 Verstellboden  
1 Lochwand Lichtgrau RAL 7035

### Standardfarben:

RAL 5012 RAL 6011 RAL 7035 RAL 9010

280



Aufhängehaken  
Siehe Seite 249



Farbe Lochwände:  
Lichtgrau RAL 7035

## Bestellbeispiele



Grösse:	Art. Nr.
1026x555x2000 mm	24-32010-02
Ausstattung:	
10 Verstellböden	
1 Trennwand	



Grösse:	Art. Nr.
1026x555x2000 mm	24-32010-04
Ausstattung:	
6 Schubladen	
4 Verstellböden	
1 Trennwand	



Grösse:	Art. Nr.
1026x555x2000 mm	24-32010-05
Ausstattung:	
8 Schubladen	
4 Verstellböden	
1 Trennwand	



Grösse:	Art. Nr.
1026x555x2000 mm	24-62010-02
Ausstattung:	
10 Verstellböden	
1 Trennwand	



Grösse:	Art. Nr.
1026x555x2000 mm	24-62010-04
Ausstattung:	
6 Schubladen	
4 Verstellböden	
1 Trennwand	



Grösse:	Art. Nr.
1026x555x2000 mm	24-62010-05
Ausstattung:	
8 Schubladen	
4 Verstellböden	
1 Trennwand	



# Serie 22

# 1026x400 mm



**Schrankgehäuse**  
mit Flügeltüren

Verschweißte Konstruktion aus Qualitätsstahlblech. Zur Aufnahme von Verstellböden, Verstellbarkeit von 25:25 mm. Die Türen einschl. Verstärkungsprofil aus einem Stück schließen bündig mit dem Gehäuse ab. Wahlweise mit Sichtfenster, blendfrei aus Acrylglas. Serienmäßig mit Sicherheitszylinderschloss mit 2 Schlüssel. Wahlweise mit Trennwand.

Breite mm	Tiefe mm	Höhe mm	Lichte Höhe mm	Art. Nr.
1026	400	2000	1850	<b>22-32000</b>

Farben: gemäß Standardfarben

**mit Sichtfenster**

Breite mm	Tiefe mm	Höhe mm	Lichte Höhe mm	Art. Nr.
1026	400	2000	1850	<b>22-62000</b>

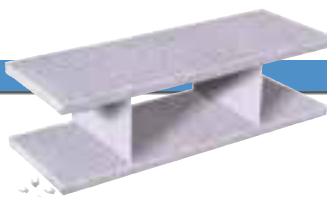
Farben: gemäß Standardfarben



**Verstellböden**

aus Stahlblech, verzinkt.  
Inkl. Bodenträger

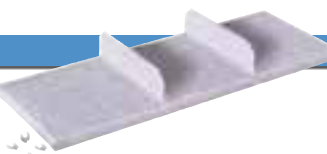
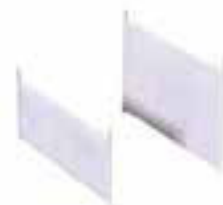
Nutz- breite mm	Nutz- tiefe mm	Höhe mm	Tragfähig- keit kg	ungeschlitz	geschlitz
				Art. Nr.	Art. Nr.
1000	347	35	70	-	<b>22-30036</b>
Bodenträger (Ersatzteile) - Verp. Einh.: 16 Stk.					<b>52-00006</b>



**Fachtrennwände**

aus Stahlblech, verzinkt

Fachhöhe OK-OK mm	Lichte Höhe zwischen den Böden mm	Art. Nr.
200	165	<b>52-63520</b>
300	265	<b>52-63530</b>



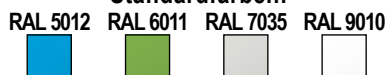
**Trennwand**

aus Stahlblech, verzinkt

Länge mm	Höhe mm	Art. Nr.
340	100	<b>52-61035</b>



**Standardfarben:**



## Bestellbeispiele



Grösse:	Art. Nr.
1026x400x2000 mm	22-32000-01
Ausstattung:	
4 Verstellböden	



Grösse:	Art. Nr.
1026x400x2000 mm	22-32000-02
Ausstattung:	
5 Verstellböden	



Grösse:	Art. Nr.
1026x400x2000 mm	22-32020-02
Ausstattung:	
2 Verstellböden	
1 Lochwand Lichtgrau RAL 7035	



Grösse:	Art. Nr.
1026x400x2000 mm	22-62000-01
Ausstattung:	
4 Verstellböden	



Grösse:	Art. Nr.
1026x400x2000 mm	22-62000-02
Ausstattung:	
5 Verstellböden	



Grösse:	Art. Nr.
1026x400x2000 mm	22-62020-02
Ausstattung:	
2 Verstellböden	
1 Lochwand Lichtgrau RAL 7035	




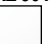


Farbe Lochwände:  
Lichtgrau RAL 7035



Aufhängehaken  
Siehe Seite 249

Standardfarben:

RAL 5012  RAL 6011  RAL 7035  RAL 9010 



# Serie 22

# 1026x400 mm

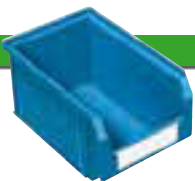
Bestellbeispiele



Grösse:	Art. Nr.
1026x400x2000 mm h	
ohne Behälter	22-32000-60
mit Behälter, blau	22-32000-64
Behälter: 28 Grösse 3	
Ausstattung:	
6 Verstellböden	
Tragfähigkeit pro Boden: 70 kg	

Grösse:	Art. Nr.
1026x400x2000 mm h	
ohne Behälter	22-32000-70
mit Behälter, blau	22-32000-74
Behälter: 20 Grösse 3 - 12 Grösse 3 B	
Ausstattung:	
7 Verstellböden	
Tragfähigkeit pro Boden: 70 kg	

Grösse:	Art. Nr.
1026x400x2000 mm h	
ohne Behälter	22-32000-80
mit Behälter, blau	22-32000-84
Behälter: 36 Grösse 3 B	
Ausstattung:	
8 Verstellböden	
Tragfähigkeit pro Boden: 70 kg	



## Sichtlagerkästen aus Polypropylen

### Grösse 3 B

Breite mm	Tiefe mm	Höhe mm	Inhalt dm <sup>3</sup>	Farbe	Art. Nr.
200	350/300	145	9,4	grün *	70-03220
200	350/300	145	9,4	rot	70-03230
200	350/300	145	9,4	blau	70-03240

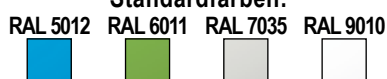
\* Farbe grün auf Anfrage

### Grösse 3

Breite mm	Tiefe mm	Höhe mm	Inhalt dm <sup>3</sup>	Farbe	Art. Nr.
200	350/300	200	12,5	grün *	70-03020
200	350/300	200	12,5	rot	70-03030
200	350/300	200	12,5	blau	70-03040

\* Farbe grün auf Anfrage

### Standardfarben:



284



Farbe Sichtlagerkasten der  
Bestellbeispiele: Blau



Tragfähigkeit bei gleichmässig  
verteilter Last



Verschweißte Konstruktion aus Qualitätsstahlblech. Zur Aufnahme von Verstellböden, Verstellbarkeit von 25 : 25 mm. Die Türen einschl. Verstärkungsprofil aus einem Stück schließen bündig mit dem Gehäuse ab. Wahlweise mit Sichtfenster, blendfrei aus Acrylglas. Serienmäßig mit Sicherheits-zylinderschloss.

<b>Grösse:</b>	<b>Art. Nr.</b>
800x400x1950 mm	22-21950-01
<b>Ausstattung:</b>	
4 Verstellböden	

<b>mit Sichtfenster</b>	
<b>Grösse:</b>	<b>Art. Nr.</b>
800x400x1950 mm	22-26950-01
<b>Ausstattung:</b>	
4 Verstellböden	



### Verstellboden

aus Stahlblech, verzinkt  
Inkl. Bodenträger

Mit Vorrichtung zur Aufnahme von Hängemappen. Format DIN A4.

Breite mm	Tiefe mm	Höhe mm	Tragfähig- keit kg	ungeschlitzt		geschlitzt	
				Art. Nr.	Art. Nr.	Art. Nr.	Art. Nr.
772	370	35	50	<b>22-30034</b>	-		
Bodenträger (Ersatzteile) - Verp. Einh.: 16 Stk.						<b>52-00006</b>	







# Serie 26-28

## Schiebetürschränke

Schrankgehäuse Tiefe: 450 mm  
Seite 288



Schrankgehäuse Tiefe: 600 mm  
Seite 298



### Standardfarben:

RAL 5012 RAL 6011 RAL 7035 RAL 9010



5 Jahre Garantie



Schränke müssen an Böden oder Wänden befestigt werden.



Satz Bodenverankerung  
Art. Nr.  
06-00030







# Serie 26

# 1026x450 mm



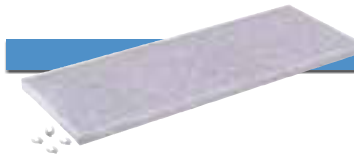
### Schrankgehäuse

mit Schiebetüren

Verschweißte Konstruktion aus Qualitätsstahlblech. Zur Aufnahme von Verstellböden, Verstellbarkeit 25:25 mm. Die Schiebetüren einschl. Verstärkungsprofil aus einem Stück. Nylonrollen, kugelgelagert gewähren einen geräuscharmen Lauf. Für Schränke 2000 mm hoch, wahlweise mit Sichtfenster, blendfrei aus Acrylglas. Serienmäßig mit Drehdruck-Sicherheitszylinderschloss mit 2 Schlüssel.

Breite mm	Tiefe mm	Höhe mm	Lichte Höhe mm	Art. Nr.	mit Sichtfenster Art. Nr.
1026	450	1000	850	<b>26-31000</b>	-
1026	450	1200	1050	<b>26-31200</b>	-
1026	450	2000	1850	<b>26-32000</b>	<b>27-32000</b>

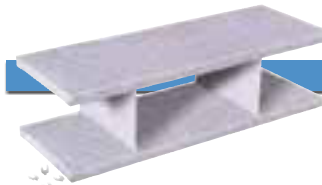
Farben: gemäß Standardfarben



### Verstellböden

aus Stahlblech, verzinkt.  
Inkl. Bodenträger

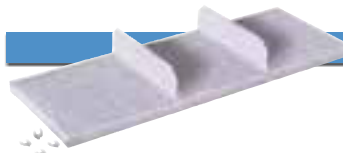
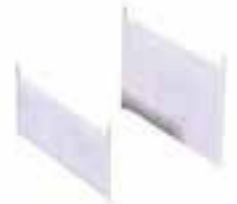
Nutzbreite mm	Nutztiefe mm	Höhe mm	Tragfähigkeit kg	ungeschlitzt Art. Nr.	geschlitzt Art. Nr.
1000	347	35	70	-	<b>22-30036</b>
Bodenträger (Ersatzteile) - Verp. Einh.: 16 Stk.					<b>52-00006</b>



### Fachtrennwände

aus Stahlblech, verzinkt

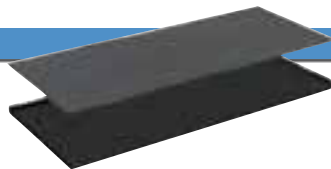
Fachhöhe OK-OK mm	Lichte Höhe zwischen den Böden mm	Art. Nr.
200	165	<b>52-63520</b>
300	265	<b>52-63530</b>



### Trennwand

aus Stahlblech, verzinkt

Länge mm	Höhe mm	Art. Nr.
340	100	<b>52-61035</b>



### Abrollrand 3-seitig

aus Stahlblech

Breite mm	Tiefe mm	Höhe mm	Abrollrand mit Gummi Art. Nr.	Gummibelag Art. Nr.
1026	450	20	<b>26-30025</b>	-
1021	445	3	-	<b>26-30022</b>

Farbe: Abrollrand: Schwarz - Gummibelag: Schwarz

### Standardfarben:

RAL 5012 RAL 6011 RAL 7035 RAL 9010



**Bestellbeispiele**



Grösse:	Art. Nr.
1026x450x1000 mm	26-31000-01
1026x450x1200 mm	26-31200-01
Ausstattung:	
1 Verstellboden	



Grösse:	Art. Nr.
1026x450x1000 mm	26-31000-02
1026x450x1200 mm	26-31200-02
Ausstattung:	
2 Verstellböden	



Grösse:	Art. Nr.
1026x450x1000 mm	26-31000-03
1026x450x1200 mm	26-31200-03
Ausstattung:	
3 Verstellböden	



Grösse:	Art. Nr.
1026x450x2000 mm	26-32000-01
mit Sichtfenster	27-32000-01
Ausstattung:	
4 Verstellböden	



Grösse:	Art. Nr.
1026x450x2000 mm	26-32000-02
mit Sichtfenster	27-32000-02
Ausstattung:	
5 Verstellböden	



Grösse:	Art. Nr.
1026x450x2000 mm	26-32000-03
mit Sichtfenster	27-32000-03
Ausstattung:	
6 Verstellböden	



# Serie 26

# 1200x450 mm

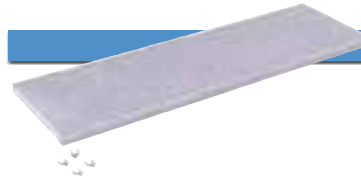


**Schrankgehäuse**  
mit Schiebetüren

Verschweißte Konstruktion aus Qualitätsstahlblech. Zur Aufnahme von Verstellböden, Verstellbarkeit 25:25 mm. Die Schiebetüren einschl. Verstärkungsprofil aus einem Stück. Nylonrollen, kugelgelagert gewähren einen geräuscharmen Lauf. Für Schränke 2000 mm hoch, wahlweise mit Sichtfenster, blendfrei aus Acrylglas. Serienmäßig mit Drehdruck-Sicherheitszylinderschloss mit 2 Schlüsseln.

Breite mm	Tiefe mm	Höhe mm	Lichte Höhe mm	Art. Nr.	mit Sichtfenster Art. Nr.
1200	450	1000	850	<b>26-41000</b>	-
1200	450	1200	1050	<b>26-41200</b>	-
1200	450	2000	1850	<b>26-42000</b>	<b>27-42000</b>

Farben: gemäß Standardfarben



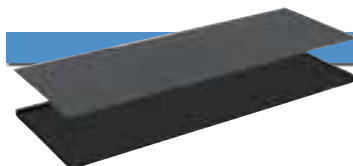
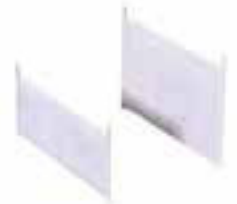
**Verstellböden**  
aus Stahlblech, verzinkt.  
Inkl. Bodenträger

Nutzbreite mm	Nutztiefe mm	Höhe mm	Tragfähigkeit kg	ungeschlitzt Art. Nr.	geschlitzt Art. Nr.
1174	347	35	70	-	<b>26-40036</b>
Bodenträger (Ersatzteile) - Verp. Einh.: 16 Stk.					<b>52-00006</b>



**Fachtrennwände**  
aus Stahlblech, verzinkt

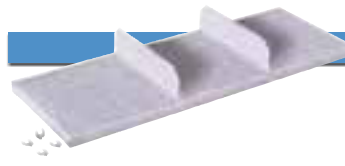
Fachhöhe OK-OK mm	Lichte Höhe zwischen den Böden mm	Art. Nr.
200	165	<b>52-63520</b>
300	265	<b>52-63530</b>



**Abrollrand 3-seitig**  
aus Stahlblech

Breite mm	Tiefe mm	Höhe mm	Abrollrand mit Gummi Art. Nr.	Gummibelag Art. Nr.
1200	450	20	<b>26-40025</b>	-
1195	445	3	-	<b>26-40022</b>

Farbe: Abrollrand: Schwarz - Gummibelag: Schwarz

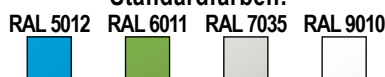


**Trennwand**  
aus Stahlblech, verzinkt

Länge mm	Höhe mm	Art. Nr.
340	100	<b>52-61050</b>



**Standardfarben:**



Bestellbeispiele



Grösse:	Art. Nr.
1200x450x1000 mm	26-41000-01
1200x450x1200 mm	26-41200-01
Ausstattung:	
1 Verstellboden	



Grösse:	Art. Nr.
1200x450x1000 mm	26-41000-02
1200x450x1200 mm	26-41200-02
Ausstattung:	
2 Verstellböden	



Grösse:	Art. Nr.
1200x450x1000 mm	26-41000-03
1200x450x1200 mm	26-41200-03
Ausstattung:	
3 Verstellböden	



Grösse:	Art. Nr.
1200x450x2000 mm	26-42000-01
mit Sichtfenster	27-42000-01
Ausstattung:	
4 Verstellböden	



Grösse:	Art. Nr.
1200x450x2000 mm	26-42000-02
mit Sichtfenster	27-42000-02
Ausstattung:	
5 Verstellböden	



Grösse:	Art. Nr.
1200x450x2000 mm	26-42000-03
mit Sichtfenster	27-42000-03
Ausstattung:	
6 Verstellböden	





# Serie 26

# 1420x450 mm



### Schrankgehäuse mit Schiebetüren

Verschweißte Konstruktion aus Qualitätsstahlblech. Zur Aufnahme von Verstellböden, Verstellbarkeit 25:25 mm. Die Schiebetüren einschl. Verstärkungsprofil aus einem Stück. Nylonrollen, kugelgelagert, gewähren einen geräuscharmen Lauf. Für Schränke 2000 mm hoch, wahlweise mit Sichtfenster, blendfrei aus Acrylglas. Serienmäßig mit Drehdruck-Sicherheitszylinderschloss mit 2 Schlüssel. Wahlweise mit Trennwand.

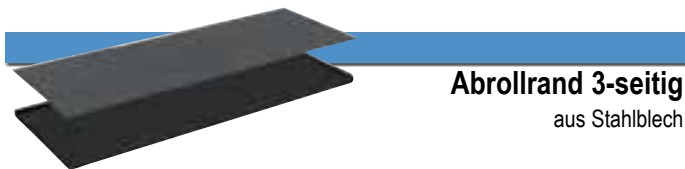
Breite mm	Tiefe mm	Höhe mm	Lichte Höhe mm	Art. Nr.	mit Trennwand Art. Nr.
1420	450	1000	850	<b>26-61000</b>	<b>26-61010</b>
1420	450	1200	1050	<b>26-61200</b>	<b>26-61210</b>
1420	450	2000	1850	<b>26-62000</b>	<b>26-62010</b>

Farben: gemäß Standardfarben

### mit Sichtfenster

Breite mm	Tiefe mm	Höhe mm	Lichte Höhe mm	Art. Nr.	mit Trennwand Art. Nr.
1420	450	1000	850	-	-
1420	450	1200	1050	-	-
1420	450	2000	1850	<b>27-62000</b>	<b>27-62010</b>

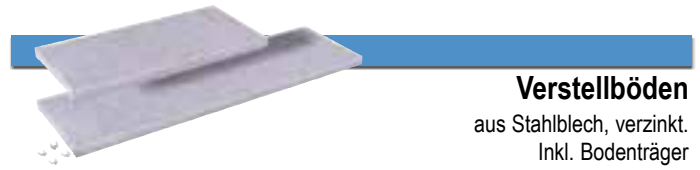
Farben: gemäß Standardfarben



### Abrollrand 3-seitig aus Stahlblech

Breite mm	Tiefe mm	Höhe mm	Abrollrand mit Gummi Art. Nr.	Gummibelag Art. Nr.
1420	450	20	<b>26-60025</b>	-
1415	445	3	-	<b>26-60022</b>

Farbe: Abrollrand: Schwarz - Gummibelag: Schwarz



### Verstellböden

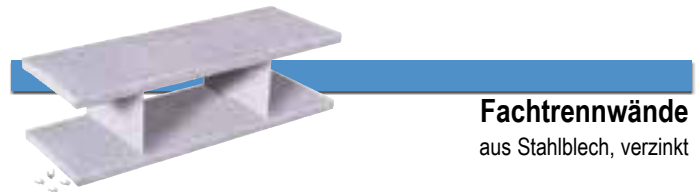
aus Stahlblech, verzinkt.  
Inkl. Bodenträger

Nutzbreite mm	Nutztiefe mm	Höhe mm	Tragfähigkeit kg	ungeschlitzt Art. Nr.	geschlitzt Art. Nr.
684	347	35	70	-	<b>*26-60047</b>
1394	347	35	70	-	<b>26-60037</b>

\* Nur für Schränke mit Trennwand

Bodenträger (Ersatzteile) - Verp. Einh.: 16 Stk.

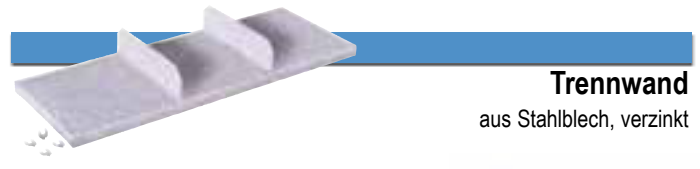
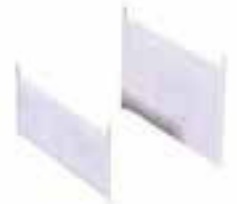
**52-00006**



### Fachtrennwände

aus Stahlblech, verzinkt

Fachhöhe OK-OK mm	Lichte Höhe zwischen den Böden mm	Art. Nr.
200	165	<b>52-63520</b>
300	265	<b>52-63530</b>



### Trennwand

aus Stahlblech, verzinkt

Länge mm	Höhe mm	Art. Nr.
340	100	<b>52-61035</b>



### Standardfarben:

RAL 5012 RAL 6011 RAL 7035 RAL 9010



## Bestellbeispiele



Grösse:	Art. Nr.
1420x450x1000 mm	26-61000-01
1420x450x1200 mm	26-61200-01
Ausstattung:	
1 Verstellboden	



Grösse:	Art. Nr.
1420x450x1000 mm	26-61000-02
1420x450x1200 mm	26-61200-02
Ausstattung:	
2 Verstellböden	



Grösse:	Art. Nr.
1420x450x1000 mm	26-61000-03
1420x450x1200 mm	26-61200-03
Ausstattung:	
3 Verstellböden	



Grösse:	Art. Nr.
1420x450x1000 mm	26-61010-01
1420x450x1200 mm	26-61210-01
Ausstattung:	
2 Verstellböden	
1 Trennwand	



Grösse:	Art. Nr.
1420x450x1000 mm	26-61010-02
1420x450x1200 mm	26-61210-02
Ausstattung:	
4 Verstellböden	
1 Trennwand	



Grösse:	Art. Nr.
1420x450x1000 mm	26-61010-03
1420x450x1200 mm	26-61210-03
Ausstattung:	
6 Verstellböden	
1 Trennwand	



# Serie 26

# 1420x450 mm



<b>Grösse:</b> 1420x450x2000 mm	<b>Art. Nr.</b> 26-62000-01
<b>Ausstattung:</b> 4 Verstellböden	



<b>Grösse:</b> 1420x450x2000 mm	<b>Art. Nr.</b> 26-62000-02
<b>Ausstattung:</b> 5 Verstellböden	



<b>Grösse:</b> 1420x450x2000 mm	<b>Art. Nr.</b> 26-62000-03
<b>Ausstattung:</b> 6 Verstellböden	



<b>Grösse:</b> 1420x450x2000 mm	<b>Art. Nr.</b> 27-62000-01
<b>Ausstattung:</b> mit Sichtfenster 4 Verstellböden	

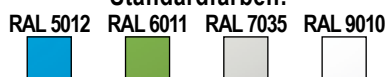


<b>Grösse:</b> 1420x450x2000 mm	<b>Art. Nr.</b> 27-62000-02
<b>Ausstattung:</b> mit Sichtfenster 5 Verstellböden	



<b>Grösse:</b> 1420x450x2000 mm	<b>Art. Nr.</b> 27-62000-03
<b>Ausstattung:</b> mit Sichtfenster 6 Verstellböden	

### Standardfarben:



## Bestellbeispiele:



<b>Grösse:</b> 1420x450x2000 mm	<b>Art. Nr.</b> 26-62010-01
<b>Ausstattung:</b> 8 Verstellböden 1 Trennwand	



<b>Grösse:</b> 1420x450x2000 mm	<b>Art. Nr.</b> 26-62010-02
<b>Ausstattung:</b> 10 Verstellböden 1 Trennwand	



<b>Grösse:</b> 1420x450x2000 mm	<b>Art. Nr.</b> 26-62010-03
<b>Ausstattung:</b> 12 Verstellböden 1 Trennwand	



<b>Grösse:</b> 1420x450x2000 mm	<b>Art. Nr.</b> 27-62010-01
<b>Ausstattung:</b> mit Sichtfenster 8 Verstellböden 1 Trennwand	



<b>Grösse:</b> 1420x450x2000 mm	<b>Art. Nr.</b> 27-62010-02
<b>Ausstattung:</b> mit Sichtfenster 10 Verstellböden 1 Trennwand	



<b>Grösse:</b> 1420x450x2000 mm	<b>Art. Nr.</b> 27-62010-03
<b>Ausstattung:</b> mit Sichtfenster 12 Verstellböden 1 Trennwand	

### Standardfarben:

RAL 5012
  RAL 6011
  RAL 7035
  RAL 9010



# Serie 26

# 2052x450 mm

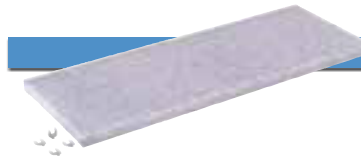


**Schrankgehäuse**  
mit Schiebetüren

Verschweißte Konstruktion aus Qualitätsstahlblech. Zur Aufnahme von Verstellböden, Verstellbarkeit 25:25 mm. Die Schiebetüren einschl. Verstärkungsprofil aus einem Stück. Nylonrollen, kugelgelagert, gewähren einen geräuscharmen Lauf.  
Serienmäßig mit Drehdruck-Sicherheitszylinderschloss mit 2 Schlüssel.  
Serienmäßig mit Trennwand.

Breite mm	Tiefe mm	Höhe mm	Lichte Höhe mm	mit Trennwand Art. Nr.
2052	450	1000	850	<b>26-81000</b>
2052	450	1200	1050	<b>26-81200</b>
2052	450	2000	1850	<b>26-82000</b>

Farben: gemäß Standardfarben



## Verstellböden

aus Stahlblech, verzinkt.  
Inkl. Bodenträger

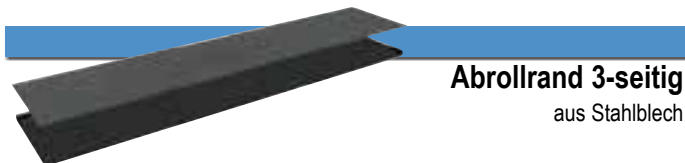
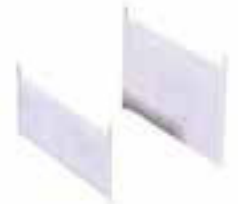
Nutzbreite mm	Nutztiefe mm	Höhe mm	Tragfähigkeit kg	ungeschlitzt Art. Nr.	geschlitzt Art. Nr.
1000	347	35	70	-	<b>22-30036</b>
Bodenträger (Ersatzteile) - Verp. Einh.: 16 Stk.					<b>52-00006</b>



## Fachtrennwände

aus Stahlblech, verzinkt

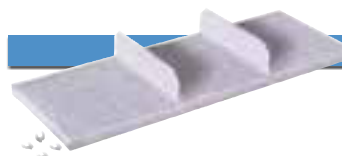
Fachhöhe OK-OK mm	Lichte Höhe zwischen den Böden mm	Art. Nr.
200	165	<b>52-63520</b>
300	265	<b>52-63530</b>



**Abrollrand 3-seitig**  
aus Stahlblech

Breite mm	Tiefe mm	Höhe mm	Abrollrand mit Gummi Art. Nr.	Gummibelag Art. Nr.
2052	450	20	<b>26-80025</b>	-
2047	445	3	-	<b>26-80022</b>

Farbe: Abrollrand: Schwarz - Gummibelag: Schwarz



## Trennwand

aus Stahlblech, verzinkt

Länge mm	Höhe mm	Art. Nr.
340	100	<b>52-61035</b>



### Standardfarben:

RAL 5012 RAL 6011 RAL 7035 RAL 9010



**Bestellbeispiele**



Grösse:	Art. Nr.
2052x450x1000 mm	26-81000-01
2052x450x1200 mm	26-81200-01
Ausstattung:	
2 Verstellböden	
1 Trennwand	



Grösse:	Art. Nr.
2052x450x1000 mm	26-81000-02
2052x450x1200 mm	26-81200-02
Ausstattung:	
4 Verstellböden	
1 Trennwand	



Grösse:	Art. Nr.
2052x450x2000 mm	26-82000-01
Ausstattung:	
8 Verstellböden	
1 Trennwand	



Grösse:	Art. Nr.
2052x450x2000 mm	26-82000-02
Ausstattung:	
10 Verstellböden	
1 Trennwand	



Grösse:	Art. Nr.
2052x450x2000 mm	26-82000-03
Ausstattung:	
12 Verstellböden	
1 Trennwand	





# Serie 28

# 1026x600 mm



### Schrankschrankgehäuse mit Schiebetüren

Verschweißte Konstruktion aus Qualitätsstahlblech. Zur Aufnahme von Verstellböden und Schubladen, Verstellbarkeit 25:25 mm. Die Schiebetüren einschl. Verstärkungsprofil aus einem Stück. Nylonrollen, kugelgelagert, gewähren einen geräuscharmen Lauf. Für Schränke 2000 mm hoch, wahlweise mit Sichtfenster, blendfrei aus Acrylglas. Serienmäßig mit Drehdruck Sicherheitszylinderschloss mit 2 Schlüsseln. Wahlweise mit Trennwand.

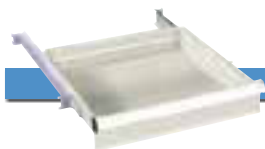
Breite mm	Tiefe mm	Höhe mm	Lichte Höhe mm	Art. Nr.	mit Trennwand Art. Nr.
1026	600	1000	850	<b>28-31000</b>	<b>28-31010</b>
1026	600	1200	1050	<b>28-31200</b>	<b>28-31210</b>
1026	600	2000	1850	<b>28-32000</b>	<b>28-32010</b>

Farben: gemäß Standardfarben

### mit Sichtfenster

Breite mm	Tiefe mm	Höhe mm	Lichte Höhe mm	Art. Nr.	mit Trennwand Art. Nr.
1026	600	1000	850	-	-
1026	600	1200	1050	-	-
1026	600	2000	1850	<b>29-32000</b>	<b>29-32010</b>

Farben: gemäß Standardfarben



### Schubladen

Aus Qualitätsstahlblech. Vorne und hinten Schlitzungen und gelochte Böden.

Fronthöhe mm	Nutzbreite mm	Nutztiefe mm	ausziehbar %	Tragfähigkeit kg *	Art. Nr.
100 E	486	459	85	50	* <b>24-13100</b>
100 V	486	459	100	50	* <b>24-13101</b>

\* Nur in Schränke mit Trennwand einsetzbar.

\* Tragfähigkeit bei gleichmässig verteilter Last

Farbe: Lichtgrau RAL 7035



### Abrollrand 3-seitig aus Stahlblech

Breite mm	Tiefe mm	Höhe mm	Abrollrand mit Gummi Art. Nr.	Gummibelag Art. Nr.
1026	600	20	<b>28-30025</b>	-
1021	595	3	-	<b>28-30022</b>

Farbe: Abrollrand: Schwarz - Gummibelag: Schwarz



### Verstellböden

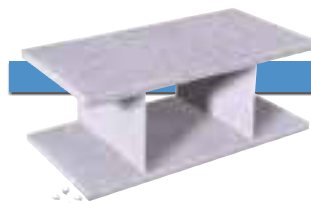
aus Stahlblech, verzinkt. Inkl. Bodenträger

Nutzbreite mm	Nutztiefe mm	Höhe mm	Tragfähigkeit kg	ungeschlitzt Art. Nr.	geschlitzt Art. Nr.
486	500	35	70	* <b>24-10034</b>	-
1000	500	35	70	-	<b>24-30036</b>

\* Nur in Schränke mit Trennwand einsetzbar.

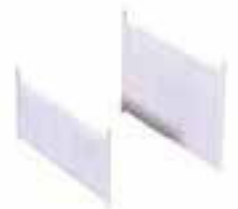
Bodenträger (Ersatzteile) - Verp. Einh.: 16 Stk.

**52-00006**



### Fachtrennwände aus Stahlblech, verzinkt

Fachhöhe OK-OK mm	Lichte Höhe zwischen den Böden mm	Art. Nr.
200	165	<b>52-65020</b>
300	265	<b>52-65030</b>



### Trennwand

aus Stahlblech, verzinkt

Länge mm	Höhe mm	Art. Nr.
495	100	<b>52-61035</b>



### Standardfarben:

RAL 5012 RAL 6011 RAL 7035 RAL 9010



## Bestellbeispiele



Grösse:	Art. Nr.
1026x600x1000 mm	28-31000-01
1026x600x1200 mm	28-31200-01
Ausstattung:	
1 Verstellboden	



Grösse:	Art. Nr.
1026x600x1000 mm	28-31000-02
1026x600x1200 mm	28-31200-02
Ausstattung:	
2 Verstellböden	



Grösse:	Art. Nr.
1026x600x1000 mm	28-31000-03
1026x600x1200 mm	28-31200-03
Ausstattung:	
3 Verstellböden	



**03 13**  
100 V 100 E

Grösse:	Art. Nr.
1026x600x1000 mm	28-31010-03
	28-31010-13
1026x600x1200 mm	28-31210-03
	28-31210-13
Ausstattung:	
2 Verstellböden	
2 Schubladen	
1 Trennwand	



**04 14**  
100 V 100 E

Grösse:	Art. Nr.
1026x600x1000 mm	28-31010-04
	28-31010-14
1026x600x1200 mm	28-31210-04
	28-31210-14
Ausstattung:	
4 Verstellböden	
2 Schubladen	
1 Trennwand	



**07 17**  
100 V 100 E  
100 V 100 E

Grösse:	Art. Nr.
1026x600x1000 mm	28-31010-07
	28-31010-17
1026x600x1200 mm	28-31210-07
	28-31210-17
Ausstattung:	
2 Verstellböden	
4 Schubladen	
1 Trennwand	



# Serie 28

# 1026x600 mm



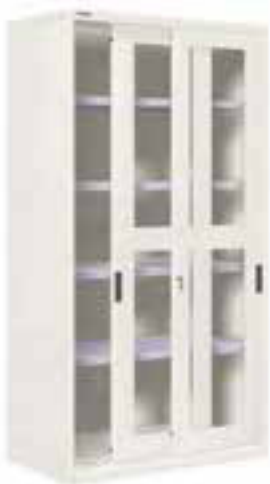
<b>Grösse:</b> 1026x600x2000 mm	<b>Art. Nr.</b> 28-32000-01
<b>Ausstattung:</b> 4 Verstellböden	



<b>Grösse:</b> 1026x600x2000 mm	<b>Art. Nr.</b> 28-32000-02
<b>Ausstattung:</b> 5 Verstellböden	



<b>Grösse:</b> 1026x600x2000 mm	<b>Art. Nr.</b> 28-32000-03
<b>Ausstattung:</b> 6 Verstellböden	



<b>Grösse:</b> 1026x600x2000 mm	<b>Art. Nr.</b> 29-32000-01
<b>Ausstattung:</b> mit Sichtfenster 4 Verstellböden	



<b>Grösse:</b> 1026x600x2000 mm	<b>Art. Nr.</b> 29-32000-02
<b>Ausstattung:</b> mit Sichtfenster 5 Verstellböden	



<b>Grösse:</b> 1026x600x2000 mm	<b>Art. Nr.</b> 29-32000-03
<b>Ausstattung:</b> mit Sichtfenster 6 Verstellböden	

### Standardfarben:

RAL 5012   RAL 6011   RAL 7035   RAL 9010

300



## Bestellbeispiele



<b>Grösse:</b>	<b>Art. Nr.</b>
1026x600x2000 mm	
	<b>28-32010-01</b>
<b>Ausstattung:</b>	
8 Verstellböden	
1 Trennwand	



<b>Grösse:</b>	<b>Art. Nr.</b>
1026x600x2000 mm	
	<b>28-32010-04</b>
	<b>28-32010-14</b>
<b>Ausstattung:</b>	
8 Verstellböden	
4 Schubladen	
1 Trennwand	

**04 14**  
100 V 100 E  
100 V 100 E



<b>Grösse:</b>	<b>Art. Nr.</b>
1026x600x2000 mm	
	<b>28-32010-05</b>
	<b>28-32010-15</b>
<b>Ausstattung:</b>	
6 Verstellböden	
6 Schubladen	
1 Trennwand	

**05 15**  
100 V 100 E  
100 V 100 E  
100 V 100 E



<b>Grösse:</b>	<b>Art. Nr.</b>
1026x600x2000 mm	
mit Sichtfenster	<b>29-32010-01</b>
<b>Ausstattung:</b>	
8 Verstellböden	
1 Trennwand	



<b>Grösse:</b>	<b>Art. Nr.</b>
1026x600x2000 mm	
mit Sichtfenster	<b>29-32010-04</b>
mit Sichtfenster	<b>29-32010-14</b>
<b>Ausstattung:</b>	
8 Verstellböden	
4 Schubladen	
1 Trennwand	





**04 14**  
100 V 100 E  
100 V 100 E



<b>Grösse:</b>	<b>Art. Nr.</b>
1026x600x2000 mm	
mit Sichtfenster	<b>29-32010-05</b>
mit Sichtfenster	<b>29-32010-15</b>
<b>Ausstattung:</b>	
6 Verstellböden	
6 Schubladen	
1 Trennwand	

**05 15**  
100 V 100 E  
100 V 100 E  
100 V 100 E

### Standardfarben:

RAL 5012  RAL 6011  RAL 7035  RAL 9010 



# Serie 28

# 1420x600 mm



### Schrankgehäuse

mit Schiebetüren

Verschweißte Konstruktion aus Qualitätsstahlblech. Zur Aufnahme von Verstellböden, Verstellbarkeit 25:25 mm. Die Schiebetüren einschl. Verstärkungsprofil aus einem Stück. Nylonrollen, kugelgelagert, gewähren einen geräuscharmen Lauf. Für Schränke 2000 mm hoch, wahlweise mit Sichtfenster, blendfrei aus Acrylglas. Serienmäßig mit Drehdruck-Sicherheitszylinderschloss mit 2 Schlüsseln. Wahlweise mit Trennwand.

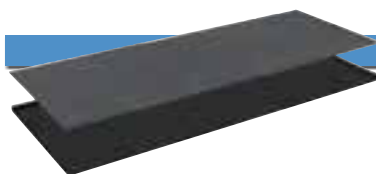
Breite mm	Tiefe mm	Höhe mm	Lichte Höhe mm	Art. Nr.	mit Trennwand Art. Nr.
1420	600	1000	850	<b>28-61000</b>	<b>28-61010</b>
1420	600	1200	1050	<b>28-61200</b>	<b>28-61210</b>
1420	600	2000	1850	<b>28-62000</b>	<b>28-62010</b>

Farben: gemäß Standardfarben

#### mit Sichtfenster

Breite mm	Tiefe mm	Höhe mm	Lichte Höhe mm	Art. Nr.	mit Trennwand Art. Nr.
1420	600	1000	850	-	-
1420	600	1200	1050	-	-
1420	600	2000	1850	<b>29-62000</b>	<b>29-62010</b>

Farben: gemäß Standardfarben

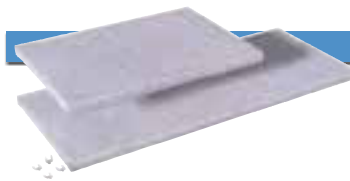


### Abrollrand 3-seitig

aus Stahlblech

Breite mm	Tiefe mm	Höhe mm	Abrollrand mit Gummi Art. Nr.	Gummibelag Art. Nr.
1420	600	20	<b>28-60025</b>	-
1415	595	3	-	<b>28-60022</b>

Farbe: Abrollrand: Schwarz - Gummibelag: Schwarz



### Verstellböden

aus Stahlblech, verzinkt.  
Inkl. Bodenträger

Nutzbreite mm	Nutztiefe mm	Höhe mm	Tragfähigkeit kg	ungeschlitzt Art. Nr.	geschlitzt Art. Nr.
684	500	35	70	-	* <b>28-60047</b>
1394	500	35	70	-	<b>28-60037</b>

\* Nur in Schränke mit Trennwand einsetzbar.

Bodenträger (Ersatzteile) - Verp. Einh.: 16 Stk.

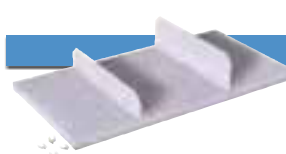
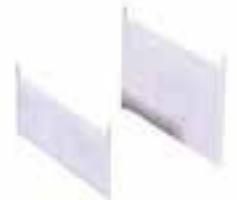
**52-00006**



### Fachtrennwände

aus Stahlblech, verzinkt

Fachhöhe OK-OK mm	Lichte Höhe zwischen den Böden mm	Art. Nr.
200	165	<b>52-65020</b>
300	265	<b>52-65030</b>



### Trennwand

aus Stahlblech, verzinkt

Länge mm	Höhe mm	Art. Nr.
495	100	<b>52-61050</b>



#### Standardfarben:

RAL 5012 RAL 6011 RAL 7035 RAL 9010

302



Tragfähigkeit bei gleichmässig verteilter Last

## Bestellbeispiele



Grösse:	Art. Nr.
1420x600x1000 mm	28-61000-01
1420x600x1200 mm	28-61200-01
Ausstattung:	
1 Verstellboden	



Grösse:	Art. Nr.
1420x600x1000 mm	28-61000-02
1420x600x1200 mm	28-61200-02
Ausstattung:	
2 Verstellböden	



Grösse:	Art. Nr.
1420x600x1000 mm	28-61000-03
1420x600x1200 mm	28-61200-03
Ausstattung:	
3 Verstellböden	



Grösse:	Art. Nr.
1420x600x1000 mm	28-61010-01
1420x600x1200 mm	28-61210-01
Ausstattung:	
2 Verstellböden	
1 Trennwand	



Grösse:	Art. Nr.
1420x600x1000 mm	28-61010-02
1420x600x1200 mm	28-61210-02
Ausstattung:	
4 Verstellböden	
1 Trennwand	



Grösse:	Art. Nr.
1420x600x1000 mm	28-61010-03
1420x600x1200 mm	28-61210-03
Ausstattung:	
6 Verstellböden	
1 Trennwand	



# Serie 28

# 1420x600 mm



<b>Grösse:</b> 1420x600x2000 mm	<b>Art. Nr.</b> 28-62000-01
<b>Ausstattung:</b> 4 Verstellböden	



<b>Grösse:</b> 1420x600x2000 mm	<b>Art. Nr.</b> 28-62000-02
<b>Ausstattung:</b> 5 Verstellböden	



<b>Grösse:</b> 1420x600x2000 mm	<b>Art. Nr.</b> 28-62000-03
<b>Ausstattung:</b> 6 Verstellböden	



<b>Grösse:</b> 1420x600x2000 mm	<b>Art. Nr.</b> 29-62000-01
<b>Ausstattung:</b> mit Sichtfenster 4 Verstellböden	

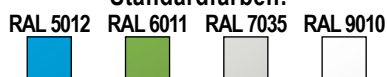


<b>Grösse:</b> 1420x600x2000 mm	<b>Art. Nr.</b> 29-62000-02
<b>Ausstattung:</b> mit Sichtfenster 5 Verstellböden	



<b>Grösse:</b> 1420x600x2000 mm	<b>Art. Nr.</b> 29-62000-03
<b>Ausstattung:</b> mit Sichtfenster 6 Verstellböden	

### Standardfarben:





## Bestellbeispiele



Grösse:	Art. Nr.
1420x600x2000 mm	28-62010-01
Ausstattung:	
8 Verstellböden	
1 Trennwand	



Grösse:	Art. Nr.
1420x600x2000 mm	28-62010-02
Ausstattung:	
10 Verstellböden	
1 Trennwand	



Grösse:	Art. Nr.
1420x600x2000 mm	28-62010-03
Ausstattung:	
12 Verstellböden	
1 Trennwand	



Grösse:	Art. Nr.
1420x600x2000 mm mit Sichtfenster	29-62010-01
Ausstattung:	
8 Verstellböden	
1 Trennwand	



Grösse:	Art. Nr.
1420x600x2000 mm mit Sichtfenster	29-62010-02
Ausstattung:	
10 Verstellböden	
1 Trennwand	



Grösse:	Art. Nr.
1420x600x2000 mm mit Sichtfenster	29-62010-03
Ausstattung:	
12 Verstellböden	
1 Trennwand	



# Serie 28

# 2052x600 mm

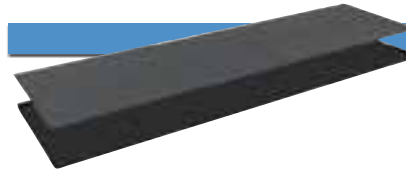


**Schrankgehäuse**  
mit Schiebetüren

Verschweißte Konstruktion aus Qualitätsstahlblech.  
Zur Aufnahme von Verstellböden und Schubladen, Verstellbarkeit 25:25 mm. Die Schiebetüren einschl. Verstärkungsprofil aus einem Stück. Nylonrollen, kugelgelagert, gewähren einen geräuscharmen Lauf. Serienmäßig mit Drehdruck-Sicherheitszylinderschloss mit 2 Schlüssel. Wahlweise mit Trennwand.

Breite mm	Tiefe mm	Höhe mm	Lichte Höhe mm	mit Trennwand Art. Nr.
2052	600	1000	850	<b>28-81000</b>
2052	600	1200	1050	<b>28-81200</b>
2052	600	2000	1850	<b>28-82000</b>

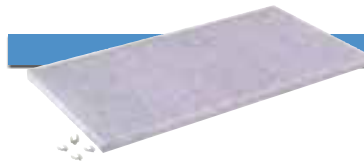
Farben: gemäß Standardfarben



**Abrollrand 3-seitig**  
aus Stahlblech

Breite mm	Tiefe mm	Höhe mm	Abrollrand mit Gummi Art. Nr.	Gummibelag Art. Nr.
2052	600	20	<b>28-80025</b>	-
2047	595	3	-	<b>28-80022</b>

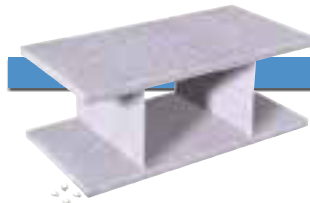
Farbe: Abrollrand: Schwarz - Gummibelag: Schwarz



**Verstellböden**  
aus Stahlblech, verzinkt.  
Inkl. Bodenträger

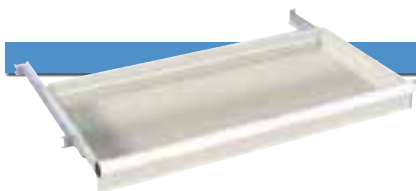
Nutzbreite mm	Nutztiefe mm	Höhe mm	Tragfähigkeit kg	ungeschlitzt Art. Nr.	geschlitzt Art. Nr.
1000	500	35	70	-	<b>24-30036</b>

Bodenträger (Ersatzteile) - Verp. Einh.: 16 Stk. **52-00006**



**Fachtrennwände**  
aus Stahlblech, verzinkt

Fachhöhe OK-OK mm	Lichte Höhe zwischen den Böden mm	Art. Nr.
200	165	<b>52-65020</b>
300	265	<b>52-65030</b>



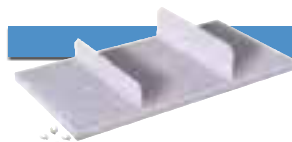
**Schubladen**

Aus Qualitätsstahlblech.  
Vorne und hinten Schlitzungen und gelochte Böden.

Fronthöhe mm	Nutzbreite mm	Nutztiefe mm	ausziehbar %	Tragfähigkeit kg *	Art. Nr.
100 E	918	459	85	50	<b>24-33100</b>
100 V	918	459	100	50	<b>24-33101</b>

\* Tragfähigkeit bei gleichmässig verteilter Last

Farbe: Lichtgrau RAL 7035

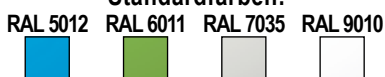


**Trennwand**  
aus Stahlblech, verzinkt

Länge mm	Höhe mm	Art. Nr.
495	100	<b>52-61050</b>



**Standardfarben:**



## Bestellbeispiele



**03 13**  
100 V 100 E

Grösse:	Art. Nr.
2052x600x1000 mm	28-81000-03
	28-81000-13
2052x600x1200 mm	28-81200-03
	28-81200-13

Ausstattung:  
2 Verstellböden  
2 Schubladen  
1 Trennwand



**04 14**  
100 V 100 E

Grösse:	Art. Nr.
2052x600x1000 mm	28-81000-04
	28-81000-14
2052x600x1200 mm	28-81200-04
	28-81200-14

Ausstattung:  
4 Verstellböden  
2 Schubladen  
1 Trennwand



**06 16**  
100 V 100 E  
100 V 100 E

Grösse:	Art. Nr.
2052x600x1000 mm	28-81000-06
	28-81000-16
2052x600x1200 mm	28-81200-06
	28-81200-16

Ausstattung:  
4 Schubladen  
1 Trennwand



**05 15**  
100 V 100 E  
100 V 100 E  
100 V 100 E  
100 V 100 E  
100 V 100 E  
100 V 100 E

Grösse:	Art. Nr.
2052x600x2000 mm	28-82000-01

Ausstattung:  
8 Verstellböden  
1 Trennwand



Grösse:	Art. Nr.
2052x600x2000 mm	28-82000-05
	28-82000-15

Ausstattung:  
4 Verstellböden  
10 Schubladen  
1 Trennwand






**06 16**  
100 V 100 E  
100 V 100 E

Grösse:	Art. Nr.
2052x600x2000 mm	28-82000-06
	28-82000-16

Ausstattung:  
6 Verstellböden  
4 Schubladen  
1 Trennwand

### Standardfarben:

RAL 5012  RAL 6011  RAL 7035  RAL 9010 