

KompVan

Produkte
Werkstoffe



Optionale Individualisierungen Zusatzausstattungen/Zubehöre

Die einbaufertigen professionellen standardisierten Laderaumausstattungen - Kastenwagen, Linkslenker, Schiebetür rechts und Hecktüren ohne Glausschnitt - können Sie optional auf Ihr spezielles Fahrzeug montagefreundlich anpassen.

Für die Laderaumausstattung entscheiden Sie, ob Ihr Fahrzeug mit einer zweiten Schiebetür, evtl. Rechtslenker, evtl. Heckklappe, Zwillingsbereifung, oder auch im Schiebetürbereich ohne "Tritt" ausgeführt werden soll.

Wenn Sie es wünschen, lassen wir auch die Zurrmuldenöffnungen entfallen. Sie erhalten damit eine nahezu geschlossene Fläche. Bitte

bedenken Sie, dass Sie für Ihr Fahrzeug dann andere ausreichende Ladungssicherungsmöglichkeiten einbringen müssen, um die Zulassung des Fahrzeuges nicht zu gefährden.

Zusatzausstattungen wie Zurrstreifen im Laderaumboden z.B. quer, lotrecht unter den Dachholmen können bei der Fertigung Ihres Laderaumbodens passgenau direkt eingebracht werden.

Fragen Sie nach unseren entsprechenden Formblättern, die Hersteller- und Fahrzeugspezifisch für Sie - auch elektronisch - zur Verfügung stehen.

Gerne sehen wir die Verwendung von Zurrstreifen

an den von Ihnen gewünschten Positionen vor - in diesem Fall senden wir Ihnen auf Anfrage einen Grundriß des bestimmten Fahrzeugmodells - Sie geben uns Hinweise für die gewünschten Positionen - wir erstellen eine Kundenfahrzeugzeichnung und legen Ihnen diese zur Freigabe vor. Fertigung umgehend nach Erhalt Ihrer Freigabe.

Bitte scheuen Sie sich nicht, uns Ihre Wunschvorstellung wissen zu lassen - auch die Kombination von Zurrstreifen längs und quer. Es ist unser Ziel, Ihnen dann z.B. den Laderaumboden mit passgenau eingelegten Zurrstreifen zur Eigenmontage kurzfristig zuzusenden.



Zurrstreifen Boden/Decken/Seitenwand



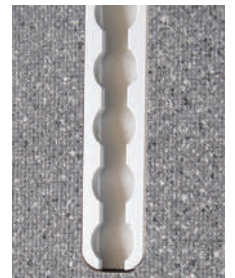
Trennwand/Prallplatte



Laderaum Boden



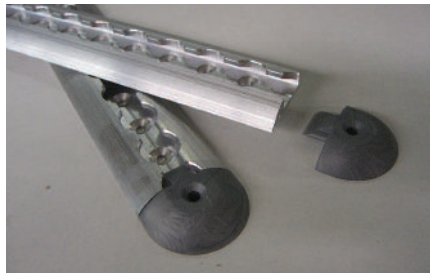
Zurrstreifen Decke



Zurrstreifen Laderaum Boden



Zurrstreife eingesetzt, Laderaumseitenwand



Zurrstreife aufgesetzt



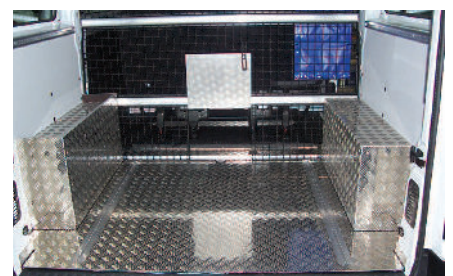
Alu Winkelschiene Quintette und Lüftungsgitter



Laderaumboden Klemmulde



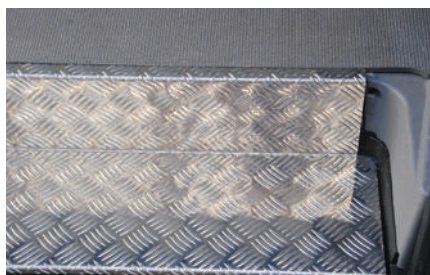
Laderaumboden/Laderaumseitenwand Zurrstreifen



Individuelle Lösung Laderaumboden + Laderaumradkasten



Trennwand-Prallplatte mit Zurrstreifen Unterflur



Schiebetür-Trittstufe aus Alu Quintette 2,5/4 mm



Alu Riffel Boden mit eingelegter Zurrstreife Oberflur auf Holzwerkstoff Trägerplatte

Baugruppe	ECO.VAN Cargo	PRO.VAN Cargo		PRO.VAN Strong	PRO.VAN PolyMX	PRO.VAN Alu Quintette
Laderaumboden LRB	x	x		x	x	x
Sperrholz Birke (BFU-BI)	x			x	x	
Aluminium (AlMg3) Riffelblech Quintette						x
Hohlkammerplatte , 4300 g/m ²						
Ca. 2,5/4 mm Dicke						x
Ca. 9 mm Dicke	x					
Ca. 10 mm Dicke		x			x	
Ca. 11 mm Dicke				x		
Dekor braun/rutschhemmend	x					
Dekor CVE/rutschhemmend		x		x		
Dekor PU - Grobstollige Prägung, ca. 5 mm					x	
Dekor PP TPO						
CVE - Klick				x		
CVE - Wechselfalz mit Madenschrauben	x	x			x	
Zurrösenöffnungen ohne Deckel	x					
Zurrösenöffnungen mit Deckel		x		x	x	
Alu Winkelschiene STR + HTR		x		x		
Alu Winkelschiene Quintette STR + HTR					x	
Keine Alu Winkelschienen STR + HTR	x					x
Montageanleitung/Befestigungsmaterial/Karton	x	x		x	x	x
Laderaumseitenwand LRSW		x		x		
Holzwerkstoff HDF, 4mm Dicke, RAL 7031		x				
Hohlkammerplatte PP 1800, 1800 g/m ² , ca. 4,6 mm Dicke						
Sperrholz Birke (BFU-BI) ca. 6,5 mm Dicke				x		
Dekor Sichtseite und Rückseite beschichtet, vglb. RAL 7035		x				
Version "0" - Einzelteile unten/mitte/oben		x		x		
Version "1" - Einzelteile Boden/Decke		x		x		
Version "2" - Einzelteile Heck/B-Säule, gefaltet						
Montageanleitung/Befestigungsmaterial/Karton		x		x		
Laderaumradkasten LRRK	x			x		
Sperrholz Birke (BFU-BI)	x			x		
Ca. 9 mm Dicke	x					
Ca. 12 mm Dicke				x		
Dekor braun/rutschhemmend	x					
Dekor CVE/rutschhemmend		x		x		
Montageanleitung/Befestigungsmaterial/Karton	x	x		x		
Laderaum Trennwand-Prallplatte LRTW-PP	x			x		
Sperrholz Birke (BFU-BI)	x			x		
Ca. 9 mm Dicke	x					
Ca.10 mm Dicke		x				
Ca. 12 mm Dicke				x		
Dekor braun/rutschhemmend	x					
Dekor CVE/rutschhemmend		x		x		
Montageanleitung/Karton	x	x		x		

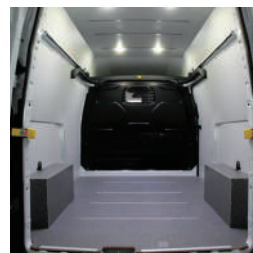
Der Laderaum ...

... Ihres leichten Nutzfahrzeuges - Light Commercial Vehicle (LCV) - ist in der Regel in der Fahrzeugaußenfarbe lackiert. Er präsentiert sich als zerklüftete offene Wandkonstruktion mit einem unebenen Bodenblech. Dieser Laderaum entspricht nicht Ihren Anforderungen.

Bereits beim ersten Einsatz wird der Laderaum nachhaltig geschädigt. Das LCVE-Laderaum-Optimierungskonzept: Ein ebener, belastbarer Laderaumboden in einfacher Montageausführung sowie robuste, ebene, leicht zu reinigende Laderaumwände. Optional erhalten Sie einen passgenauen Laderaumhimmel.



Vorher



Nachher

Zur Verwendung kommen qualifizierte Werkstoffe mit professioneller, maschineller und handwerklicher Verarbeitung, auf Wunsch mit verschiedenen Ladungssicherungssystemen.

Für Sie einbaufertig vorbereitet erhöhen Sie den Investitionsschutz und heben das Sicherheitsniveau nachhaltig.

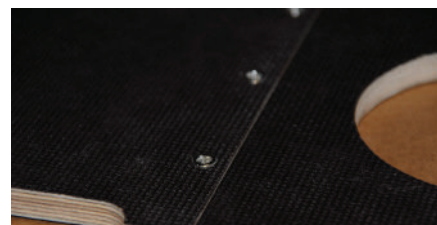
Laderaumboden

Aus Gründen der Montagefreundlichkeit „Ein-Mann-Montage“ haben wir uns eine technische Lösung einfallen lassen, welche die Vorteile einer einteiligen Bodenplatte - kein höhenversetzter Plattenstoß - kombiniert mit den Vorteilen eines handlichen kleinen Formates – ohne funktionale Nachteile in Kauf nehmen zu müssen.

Die gebrauchsmustergeschützte Modellreihe „PRO.VAN“ überzeugt durch eine formschlüssige Kantenverbindung.



Formschlüssige Kantenverbindung (Klick)



Wechselfalz mit Madenschrauben

Die einzelnen Bodensegmente sind maximal 1.800 x 1.002 mm, im Fahrzeugdesign konturgefräst. Je nach Länge des Laderaums werden mehr oder weniger Segmente aneinander gereiht.

Die preiswerte Lösung „ECO.VAN“ bedient sich der Kantenverbindung Wechselfalz, gebohrt und mittels Madenschrauben miteinander verbunden zur preiswerten, montagefreundlichen und einteiligen Laderaumbodenplatte.

ECO.VAN Cargo

Produkt-Beschreibung

Einfacher, mehrteiliger, modellspezifischer Laderaumboden (LRB)

Material

Sperrholz 9 mm dick (BFU-BI 9 mm), braun, Sieb/glatt

Lieferumfang

Modellspezifisch konturgefräst (inkl. Zurrösenöffnungen) und passgenau, mit Wechselfalz-Plattenverbindung, ohne Alu-Winkelschienen im Türbereich, ohne Zurrösendeckel, zur Selbstmontage inkl. Montageanleitung und Befestiger, Satzweise im Einzelkarton



Sperrholz Birke, ca. 9 mm dick

PRO.VAN Light

Produkt-Beschreibung

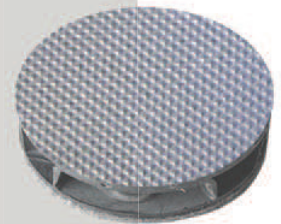
Professioneller, einteiliger, modellspezifischer LRB, zum besseren Versand gefaltet, mit rutschhemmender Oberfläche TPO.

Material

Hohlkammerplatte, Polypropylen, ca. 11 mm dick, RAL 7031.

Lieferumfang

Modellspezifisch konturgefräst (inkl. Zurrösenöffnungen) und passgenau, zur Selbstmontage inkl. Montageanleitung und Befestiger, Satzweise im Einzelkarton



Polypropylen PP-TPO, Hohlkammerplatte, ca. 11 mm dick

PRO.VAN Strong

Produkt-Beschreibung

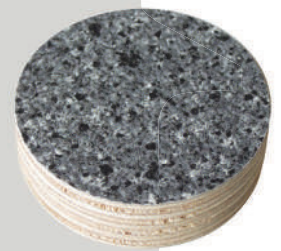
Professioneller, mehrteiliger, modellspezifischer Laderaumboden (LRB) in Klickausführung

Material

Sperrholz in 12 mm Dicke (BFU-BI 12 mm), hochwertig beschichtet, CVE Dekor, rutschhemmend, Rückseite glatt

Lieferumfang

Modellspezifisch konturgefräst (inkl. Zurrösenöffnungen) und passgenau, mit eingelassenen Alu-Winkelschienen im Türbereich und Abdeckungen für die Zurrösenöffnungen, optional mit bündig eingelegten Zurrschienen (OF/UT-quer/längs) zur Verbesserung der Ladungssicherung, zur Selbstmontage inkl. Montageanleitung und Befestiger, satzweise im Einzelkarton



Sperrholz Birke, ca. 12 mm dick

PRO.VAN PolyMX

Produkt-Beschreibung

Professioneller, mehrteiliger, modellspezifischer Laderaumboden (LRB) mit Wechselfalzverbindung

Material

Plattendicke ca. 14 mm, Trägerplatte Sperrholz 9 mm dick (BFU-BI 9 mm), mit einseitiger PU Profilbeschichtung ca. 5 mm dick, Rückseite unbeschichtet.

Lieferumfang

Modellspezifisch konturgefräst (inkl. Zurrösenöffnungen) und passgenau, mit Wechselfalzfräsung, optional mit eingelegten Alu Winkelschienen im Türbereich wie auch Zurrschienen zur Versserung der Ladungssicherung und Zurrmuldendeckel, zur Selbstmontage inkl. Montageanleitung und Befestiger. Satzweise im Einzelkarton



Sperrholz Birke mit grobstolligem PU-Profil, ca. 14 mm dick

PRO.VAN Alu Quintette

Produkt-Beschreibung

Professioneller, mehrteiliger, modellspezifischer Laderaumboden (LRB), stumpf gestoßen

Material

Aluminium AlMg3, Prägung Quintette, Plattendicke ca. 2,5/4 mm für die direkte Belegung auf den Fahrzeug Sickenboden optional mit Holzträgerplatte

Lieferumfang

Modellspezifisch konturgefräst (inkl. Zurrösenöffnungen) und passgenau, stumpfer Stoss, zur Selbstmontage inkl. Montageanleitung und Befestiger, Satzweise im Einzelkarton



Aluminium Quintette, ca. 2,5/4 mm dick